



Tervetuloa seminaariin KYMP-talolle

Helsinki

Kuva: Suomen ilmakeu/Helsinki Partners

# Ympäristön tilan seuranta

- Helsingin edustan merialueen tilaa seurataan osana Pääkaupunkiseudun merialueen yhteistarkkailua
  - näytteenottoa 14 asemalta pääkaupunkiseudun edustan merialueelta
  - 10 näytteenottokierrosta vuodessa
- Helsingin pienvesien tilan seuranta (lammet, purot)
- Kehittämiskohteet
  - Tarkkailun automatisoinnin lisääminen ja ekosysteemimallinnuksen jatkokehittäminen
  - Hulevesien säännöllinen seuranta
  - Virtavesien luonnontilan ja lajiston kartoitukset

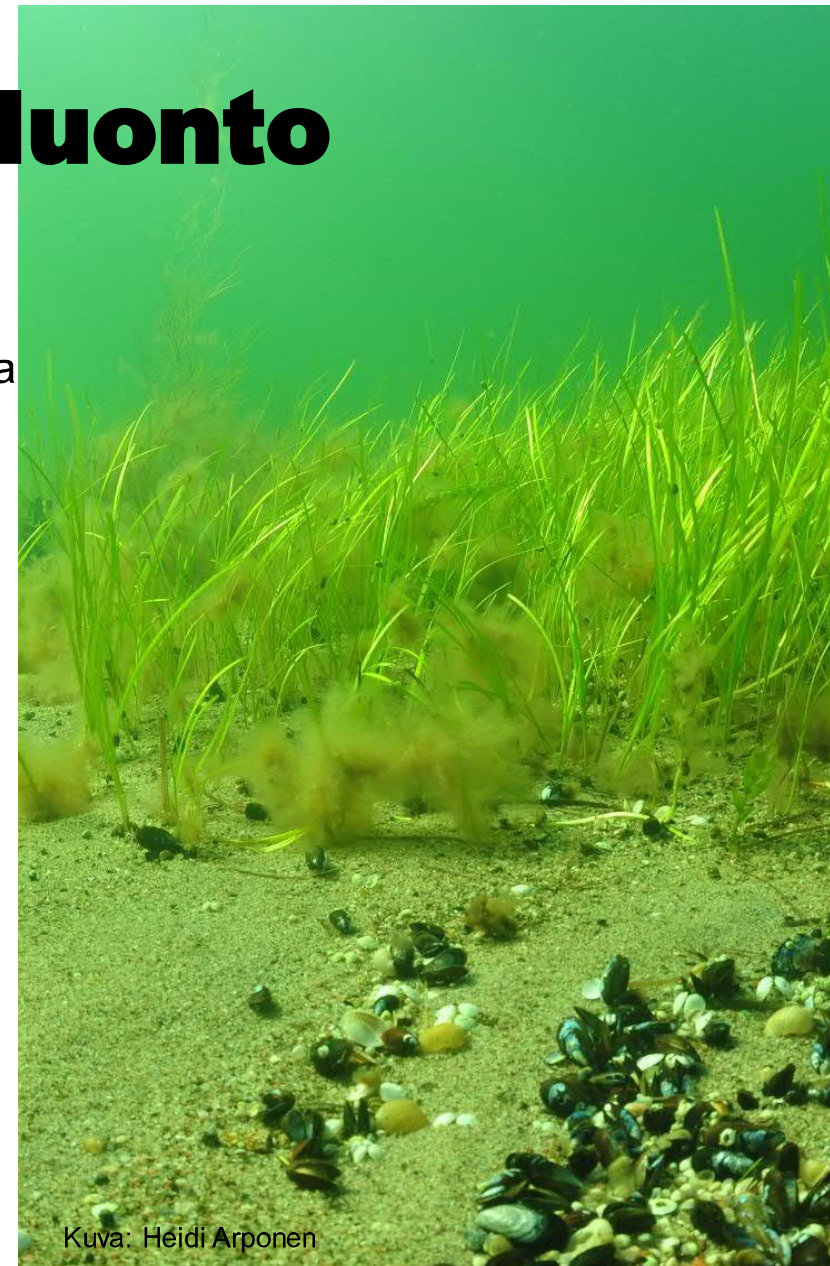
Helsinki



# Merialue – vedenalainen luonto

- Selvityksiä on tehty yhteistyössä SYKEN ja Metsähallituksen kanssa 2021
  - Arvokkaat vedenalaiset luontokohteet julkaistu paikkatiedossa
  - Uuteen luonnonsuojeluohjelmaan tulee myös vedenalaisia kohteita
- Arvokkaita sisäsaariston alueita
  - Kallahdeniemen vedenalainen jatke, Villingin eteläranta saarineen ja luotoineen, Isosaaren pohjoisranta, Santahaminan suurlahti sekä Lauttasaaren, Melkin ja Pihlajasaaren alueet
- Useat ulkosaariston ja avomeren matalikot ovat luontoarvoiltaan tärkeitä

Helsinki



Kuva: Heidi Arponen

# Itämerihaaste

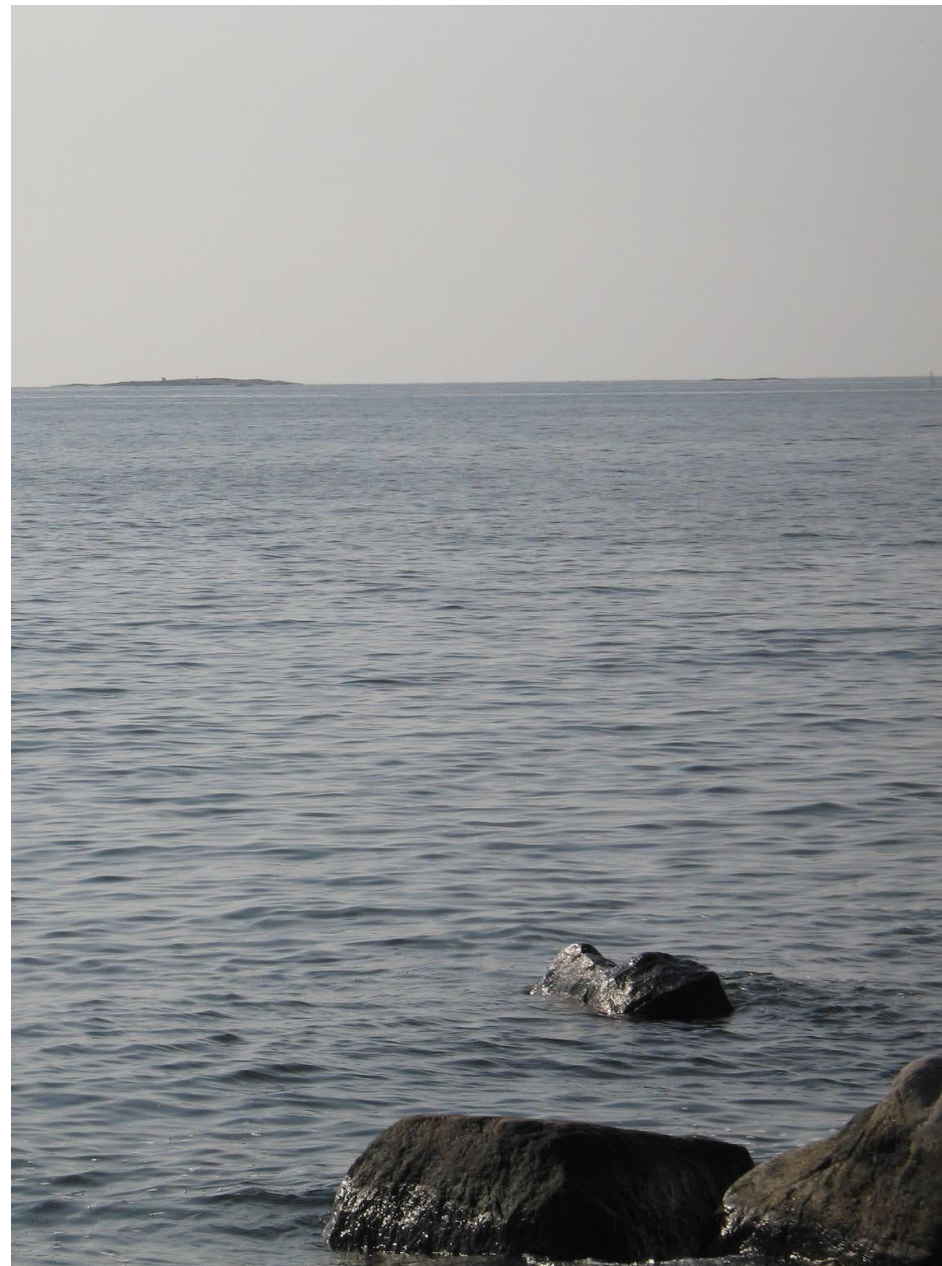
- Helsingin ja Turun kaupunkien yhteistä Itämeren suojelutoimintaa v. 2007 lähtien
- Kaupungeilla yhteinen **Itämeri-toimenpideohjelma**
  - Neljäs ohjelma käynnistui (v. 2024-2028)
  - Vapaaehtoisia, lain ja säädökset ylittäviä vesiensuojelutoimenpiteitä
  - Uuden toimenpideohjelman toteuttaminen käynnistymässä
- **Kansainvälinen verkosto**
  - Yli 300 jäsentä (yrityksiä, kaupunkeja, järjestöjä ja muita toimijoita)



TURKU



ITÄMERIHAASTE



# Työmaavedet

- Vaikuttavat merkittävästi vesien tilaan erityisesti pienvesissä
- PKS-työmaavesiohje valmistunut ja julkaistaan 15.3.2024
- Sen jalkauttaminen kaupunkiympäristön toimialalla on käynnissä
- Työmaavesiohjeen työstäminen katalysoi kokonaisvaltaisen vesienhallinnan kehittämistyön toimialalla
- Maalämpökaivojen porausvesien ohjeistaminen seuraavaksi työnalle



# Vesiensuojeluyhdistys tärkeä yhteistyötaho

- Mahdollistaa vaikuttamisen omaa kaupunkia laajemmalla alueella
- Vantaanjoen valuma-alueella tehdyillä toimenpiteillä on keskeinen merkitys myös Helsingin vesiensuojelun onnistumisessa

Helsinki



# Kiitos!

Helsinki